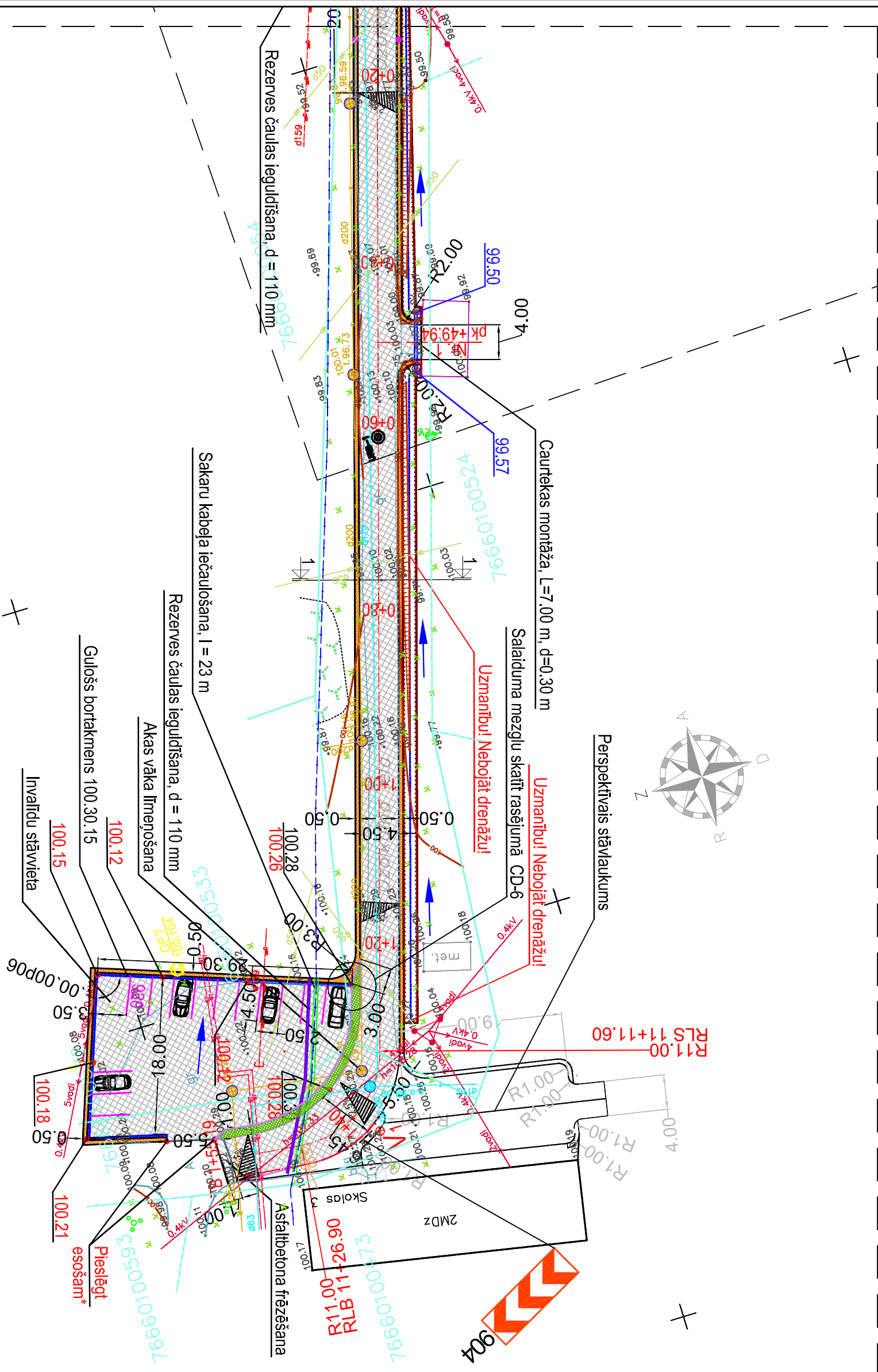



Apzīmējums	Apzīmējuma nosaukums
	Ceļa segas pamatkonstrukcija (Tips I)
	Asfalbetona segas pamatkonstrukcija (Tips II)
	Asfalbetona seguma frāzēšana
	Ievalka
	Nomaļes apauguma tīrīšana
	Seguma pāriešanas posma izbūve
	Nomaļe
	Grāvija izrakšana
	Brauktuves šķērslīpums
	Jaunas ceļa zīmes uzstādīšana
	Esošās ceļa zīmes pārceļšana
	Caurteka
	Asis
	Bortakmens 100.30.15
	Guļošs Bortakmens 100.30.15
	Caurtekas/grāvija augstuma atzīme
	Brauktuves malas/apmales augstuma atzīme
	Ūdens tecēšanas virziens
	Akas vāka līmeņošana
	Signālstabiņi
	Ceļa 920 apzīmējums stāvlaukumā
	Koku ciņšana
	Urbums



- ## Piezīmes:
1. Izstrūti augstumi doti metros.
  2. Izstrūti augstumi doti metros.
  3. Izstrūti augstumi doti metros.
  4. Caurule gan augstumi precīzājam būvniecības galā.
  5. Cēla pamatkonstrukciju tipus skatīt CD 6 resējums.
  6. Izbūvējot nobrūkumus, ir pieļaujami, jāpabeidzas pie esošajiem atzīmēm, ja projektā nav norādīts savādāk.
  7. Nobrūkumi piekļaujami precīzai uz vietas.
  8. Projekta līnijas augstumi precīzājam būvniecības laikā.
  9. Būvniecības laikā neiznīcināt esošās īpašumu robežlīnijas.
  10. Būvniecības laikā ievērot pazemes un virszemes komunikāciju aizsardzību.
  11. Koordinātas pa numuriem skatīt koordinātu sarakstā.
  12. Taislūni un līkņu piesaisti piekļaujami katrā taislūni un līkņu sarakstā.
  13. Nobrūkumus, kuras no brūkuvies nodalītas ar pazemināto ceļa apzīmē, no zāles zonas nodalītas ar bortakmeņiem 100,20t.
  14. Augstuma atzīmes precīzājam būvniecības galā.

Pasūtītājs:  Līvānu novada dome Rīgas iela 77, Līvāni, Līvānu novads, LV-5316		Objekts: Skolas ielas rekonstrukcija Rožupē, Līvānu novadā			
		Adrese:	Rīga, Kalvenes iela 22a Tālrunis: +371 67322333 Fakss: +371 67828366		
		Skolas iela, Līvānu novads, Rožupē			
		©All rights reserved. ©izmantojams saskaņā ar autoritēstu likumu			
		Lapas nosaukums:			
CD vadītājs:	Didzis Dāle	Līguma nr.: 14-02 Arhīva nr.: 14-02 M 1:500			
Izstrādāja:	Reinis Kiviņš	Stadija			
		Lapas		Ras. Nr.	
		TP	2/2	CD-1-2	